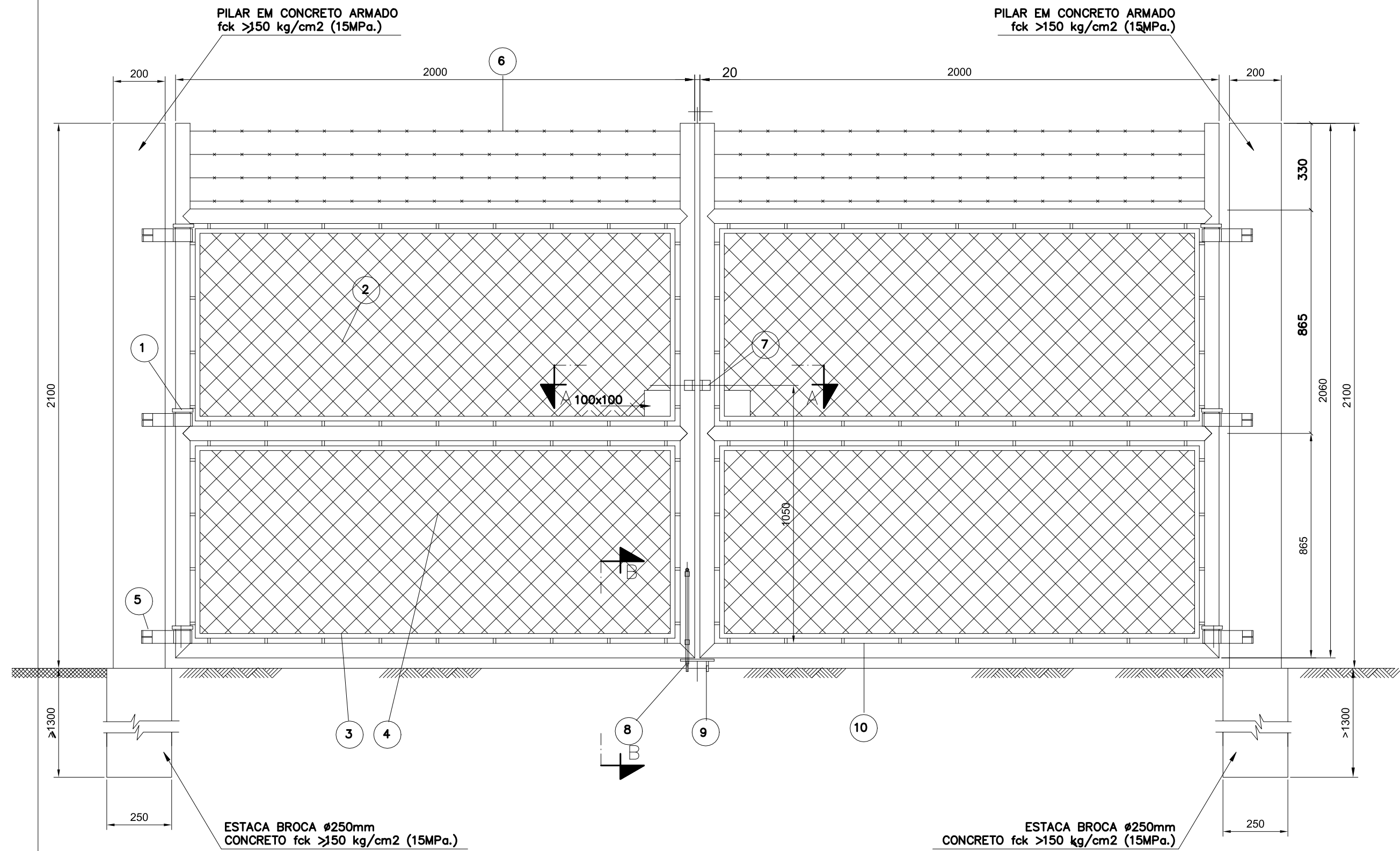
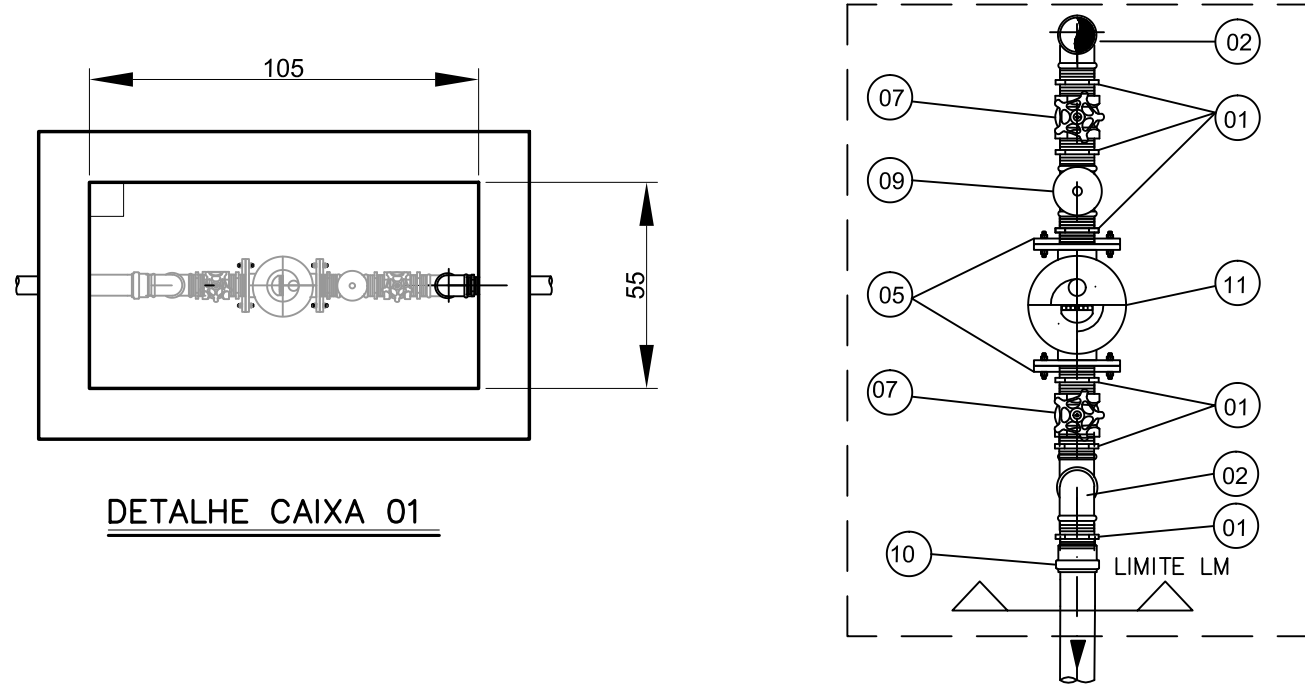


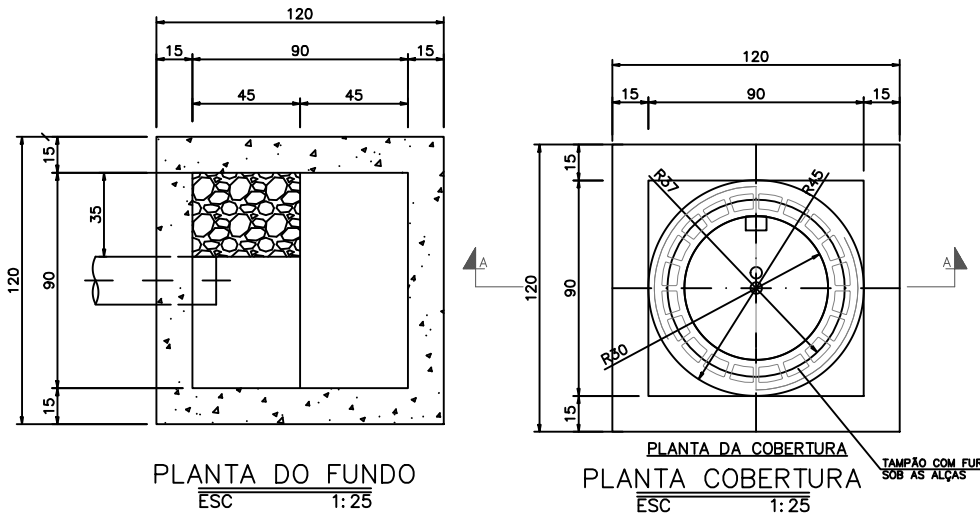
PLANTA DE LOCAÇÃO
RESERVATÓRIO DE ÁGUA
ESCALA 1:50



ELEVÇÃO
ESCALA 1:10

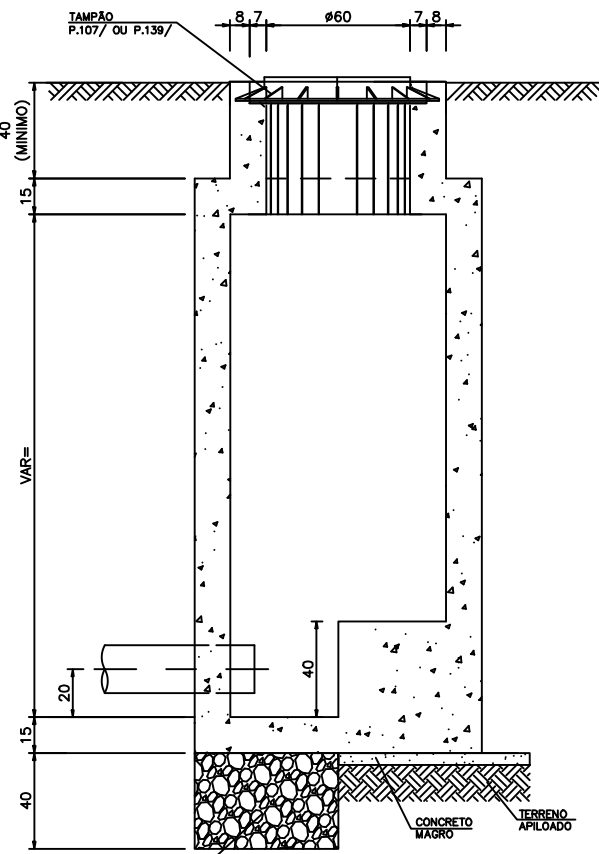


DETALHE CAIXA 01



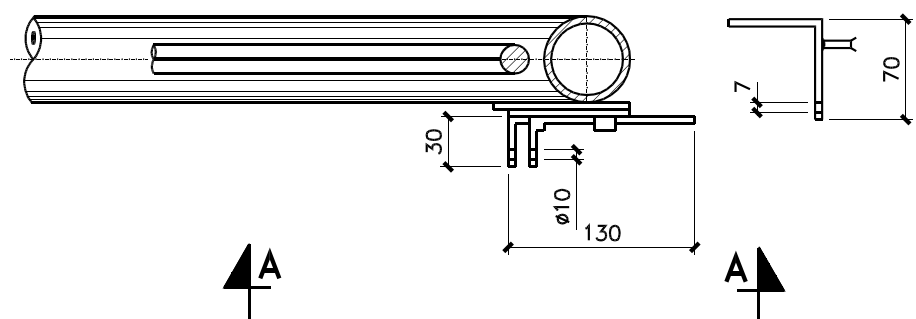
PLANTA DO FUNDO
ESCALA 1:25

PLANTA DA COBERTURA
ESCALA 1:25



DETALHE - POÇO SECO P/ DESCARGA DN100
C/ DRENO DE FUNDO EM BRITA
ESCALA 1:25

CORTE AA
ESCALA 1:25

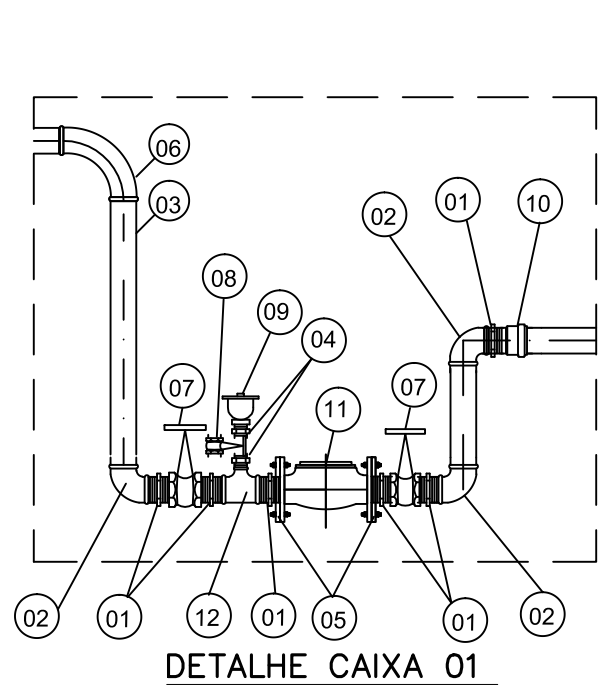


SEÇÃO A - A
ESCALA 1:5

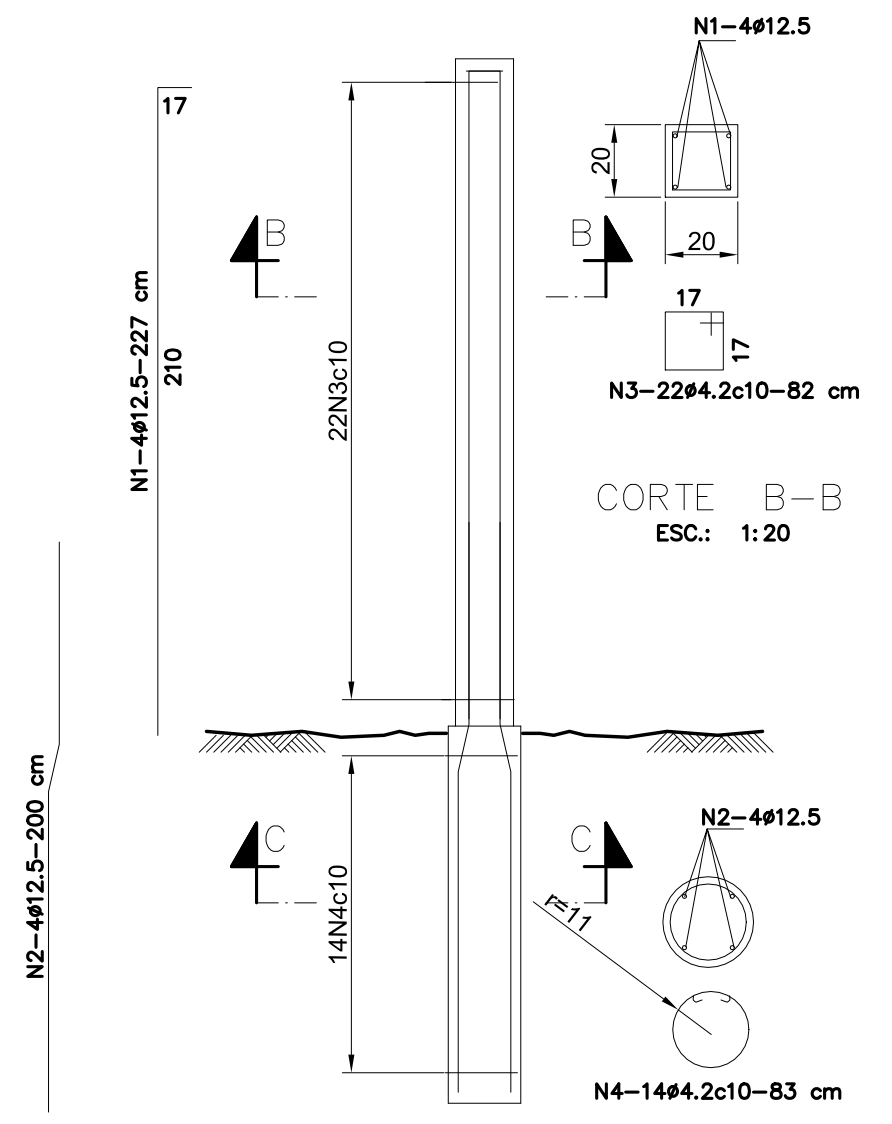
PEÇA 1
ESCALA 1:2.5

O DIÂMETRO "D" SERÁ IGUAL AO
DIÂMETRO EXTERNO DO TUBO
DN 40 (ø1 1/2")

PEÇA 1
ESCALA 1:2.5



DETALHE CAIXA 01



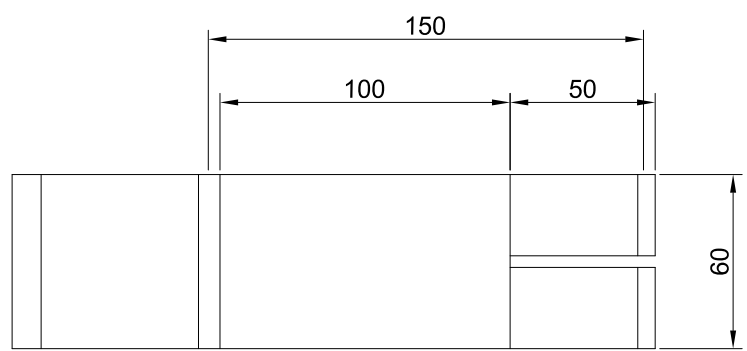
ARMAÇÃO DOS PILARES
ESCALA 1:25

ITEM	QUANT.	DISCRIMINAÇÃO
1	06	ARO DE APOIO DO MANCAL. BARRA QUADRADA DE AÇO #9.52 (3/8")
2	01	TIRANTE DE REFORÇO. BARRA REDONDA #12.5 (1/2"), C=5.2m
3	01	BARRA REDONDA DE AÇO #12.5 (1/2"), C=22m
4	01	TELA TIPO ALAMBRADO, COM 800 DE LARGURA, MALHA DE 60x60 DE ARAME GALV. #2.76, C=8m
5	06	MANCAL DE TUBO PRETO, CLASSE NORMAL DN65mm(#2.1/2")C/CHUMB. DE BARRA DE AÇO #9.54 (3/8")
6	01	ARAME FARPADO, CLASSE 250, C=17m
7	02	PORTA CADEADO CHAPA DE AÇO # 9.52 (3/8")
8	01	FERROLHO, BARRA REDONDA DE AÇO #12.5 (1/2")
9	01	BATENTE CHAPA DE AÇO # 9.52 (3/8"), C/CHUMBADORES DE BARRA RET. DE AÇO #4.57 (3/16")
10	21	TUBO PRETO, CLASSE NORMAL, DN 50 (#2")

RELAÇÃO DE MATERIAIS				
ITEM	DESCRIPTIVO	DN (MM)	UND.	QUANT.
1	NIPLE DUPLO	2"	PÇ	06
2	COTOVELO 90°	2"	PÇ	03
3	TUBO	2"	M	0,40
4	NIPLE DUPLO	2"	PÇ	01
5	FLANGE COM SEXTAVADO (GABARITO DE FURAÇÃO ABNT NBR 7675 PN10)	2"	PÇ	02
6	CURVA FÊMEA 90°	2"	PÇ	01
7	VALVULA DE GAVETA DE BRONZE COM ROCA FÊMEA BSP, CLASSE 150, COM CUNHA INTEIÇA, ASSENTOS INTEGRAIS TORNEADOS NO CORPO	2"	PÇ	02
8	VALVULA DE GAVETA DE BRONZE COM ROCA FÊMEA BSP, CLASSE 150, COM CUNHA INTEIÇA, ASSENTOS INTEGRAIS TORNEADOS NO CORPO	1"	PÇ	01
9	VENTOSA SIMPLES COM ROSCA (REF.: SANIT-GOBAIN CANALIZAÇÕES)	1"	PÇ	01
10	ADAPATADOR DE PVC PBA PARA ROSCA	50x2"	PÇ	01
11	HIDROMETRO TIPO WOLTMANN	2"	PÇ	01
12	TÊ DE REDUÇÃO	2"x1"	PÇ	01



CROQUI DE LOCALIZAÇÃO
RESERVATÓRIO DE ÁGUA
SEM ESCALA



QUADRO DE AÇOS				
N	Ø	Q	COMPRIMENTOS UNIT.cm	TOT.m
1	12.5	8	227	18.16
2	12.5	8	200	16.00
3	4.2	44	82	36.00
4	4.2	28	83	23.24

RESUMO DE AÇO			
Ø	COMPR. m	PESO kg	PESO kg+10%
4.2	59.24	6.50	7.20
12.5	34.16	34.16	37.60
TOTAIS		40.70	44.80

PEÇA 5
ESCALA 1:2.5

NOTAS:

- DIMENSÕES EM MILÍMETRO, EXCETO ONDE INDICADO.
- AS PEÇAS 1 E 5 DEVERÃO SER MONTADAS ANTES DE SE SOLDAR O QUADRO DO PORTÃO.
- PINTURA BÁSICA: DUAS DEMÃOS DE DÍÓXIDO DE CHUMBO (ZARCÃO).
- PINTURA FINAL: DUAS DEMÃOS DE TINTA ALQUÍDICA DE ALUMÍNIO.
- A TELA DEVERÁ TER TODAS AS MALHAS COMPLETAMENTE FECHADAS, SE NECESSÁRIO USAR SOLDAS.

HORA ENGENHARIA E CONSULTORIA LTDA
R.T.
DENEB OLIVEIRA BEJAR
DESENHO
DOB

SISTEMA DE ABASTECIMENTO DE ÁGUA - TRINTA CARROS				
MUNICÍPIO DE QUELUZITO - MG				
RESERVATÓRIO URBANIZAÇÃO E DETALHES				
FORMATO	ESCALA	INDICADA	REVISO	FOLHA
A1	DATA	11/2023	a	6/12