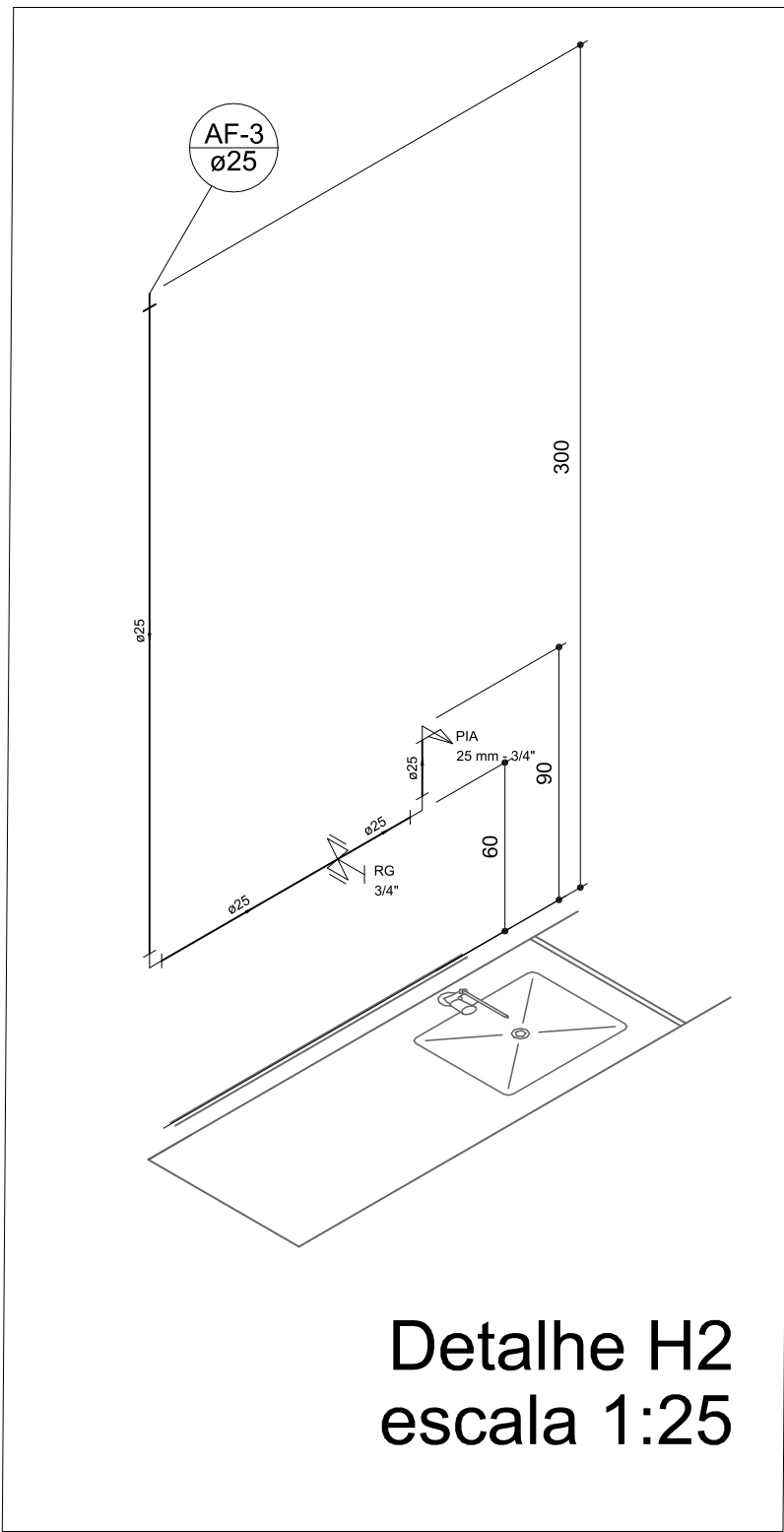
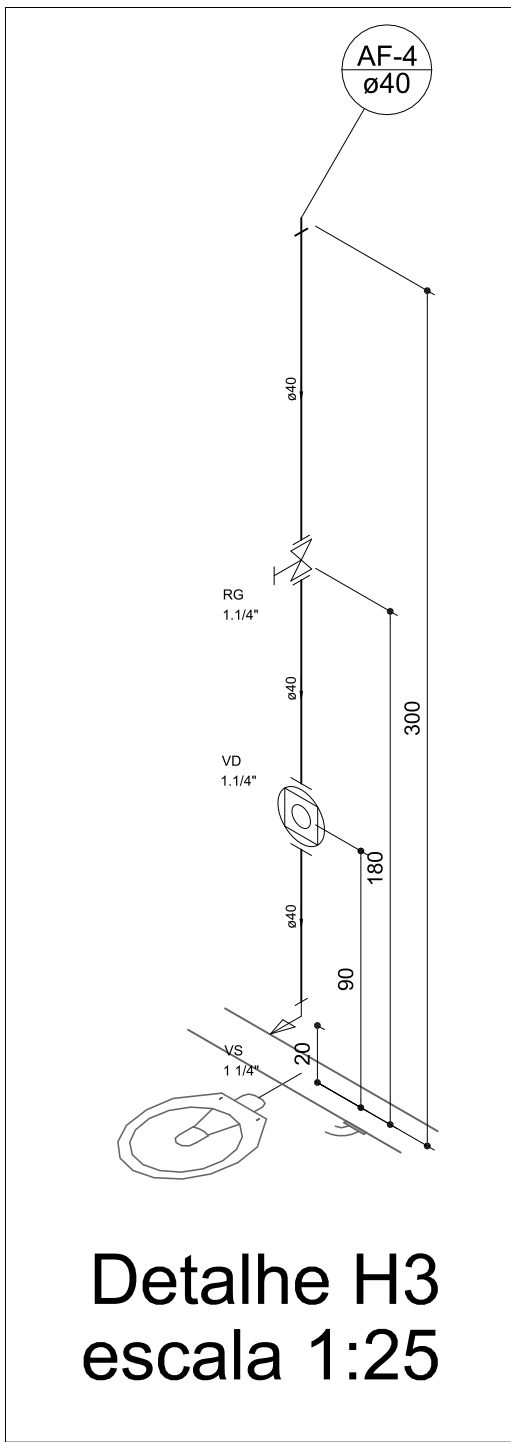


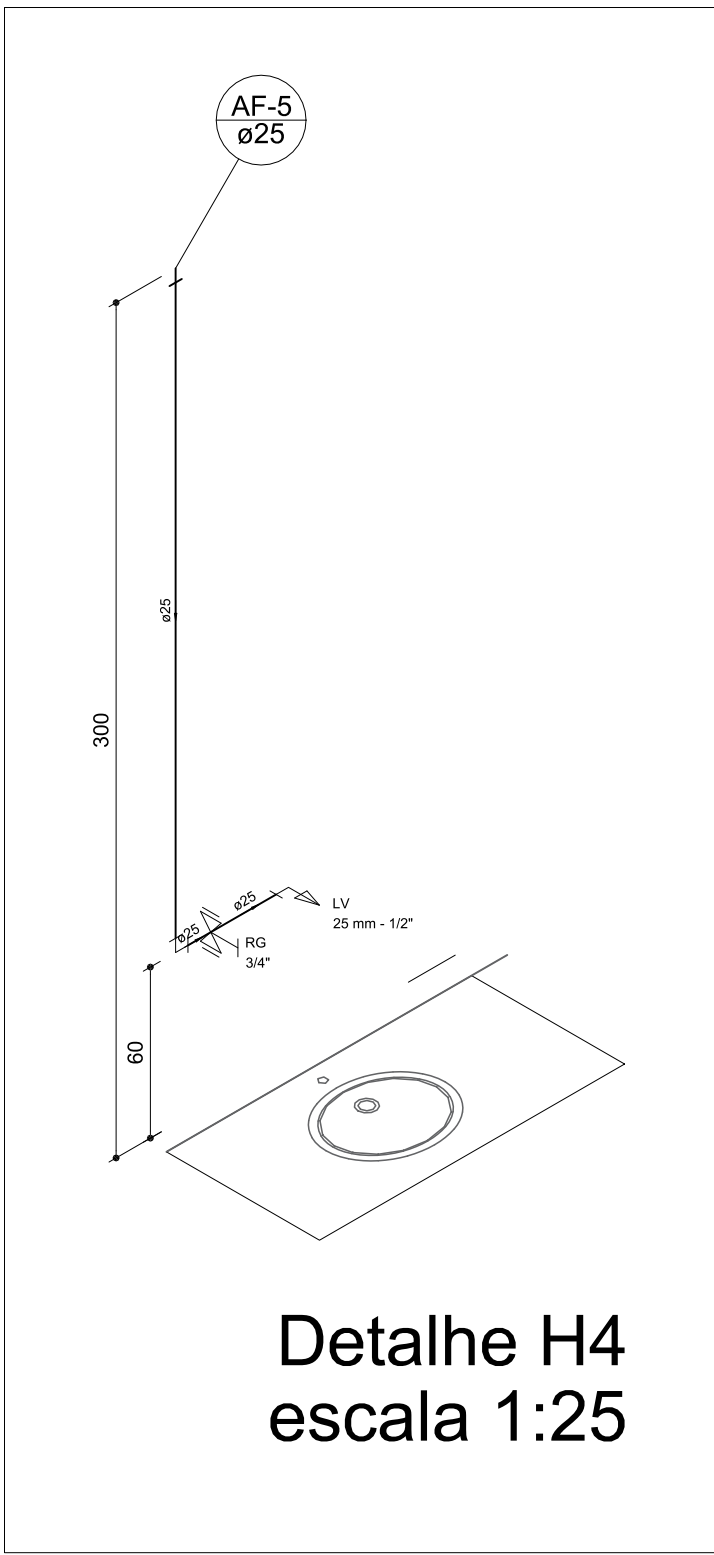
Detalhe H1
escala 1:25



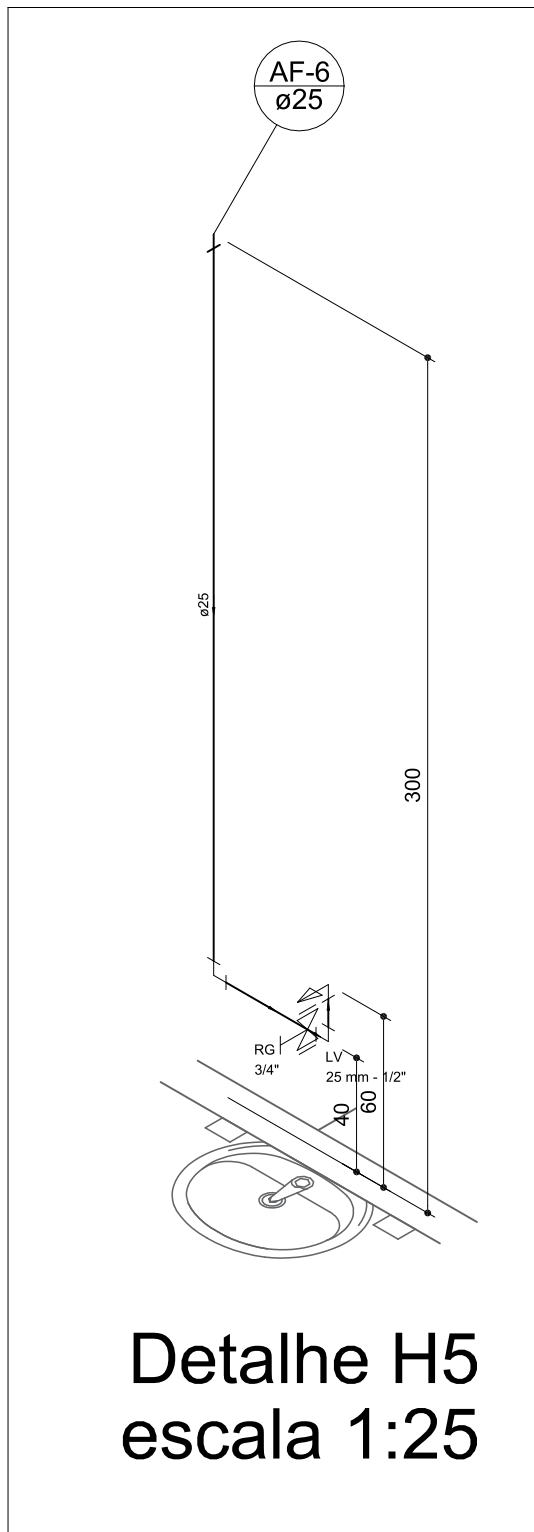
Detalhe H2
escala 1:25



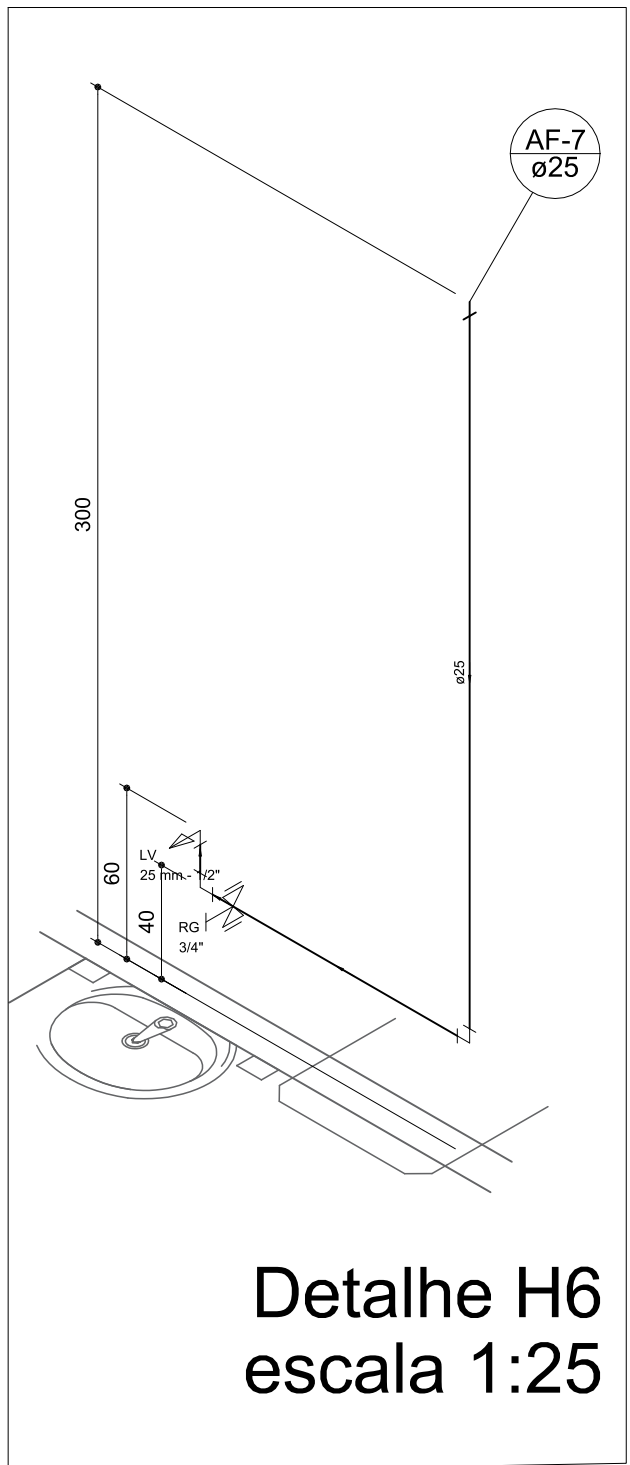
Detalhe H3
escala 1:25



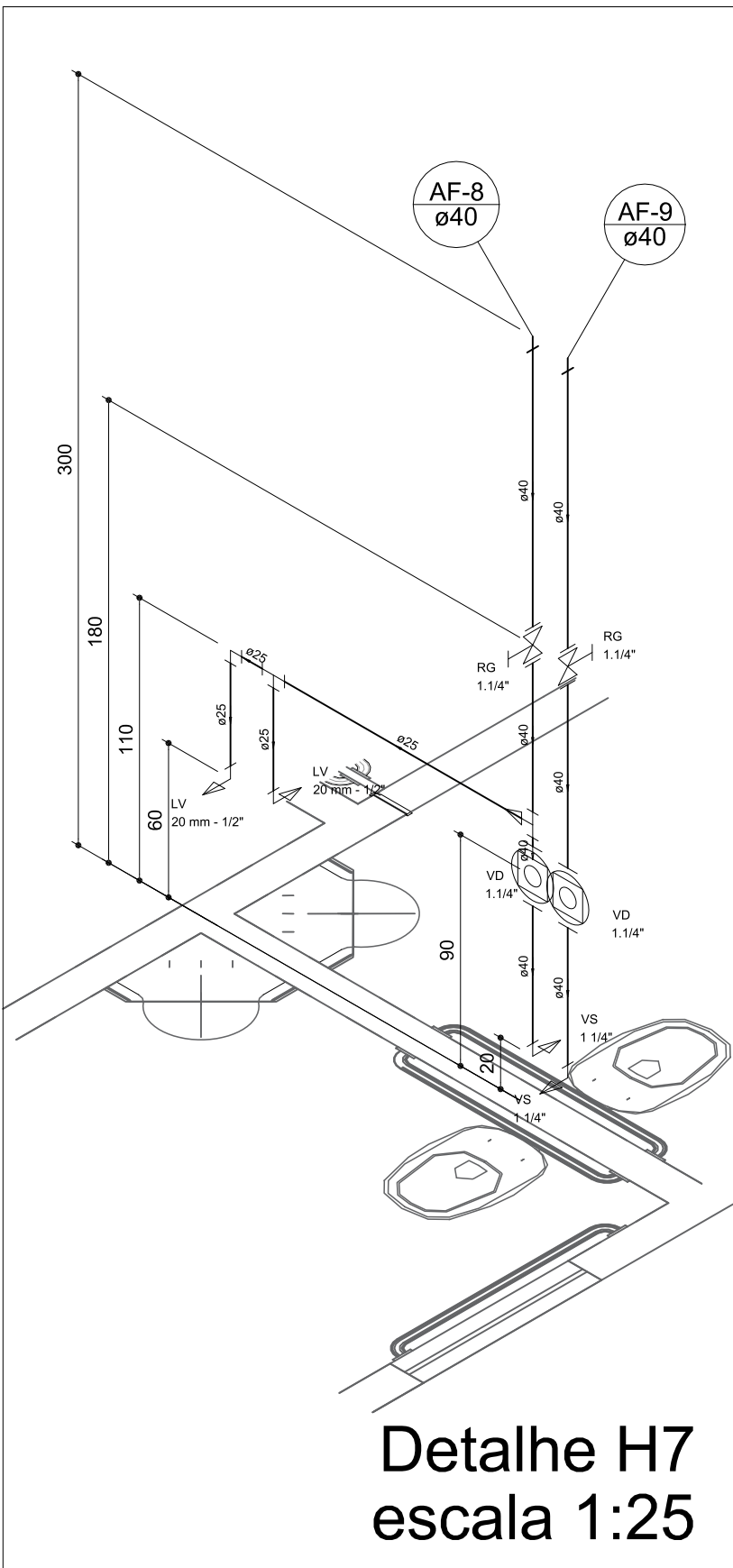
Detalhe H4
escala 1:25



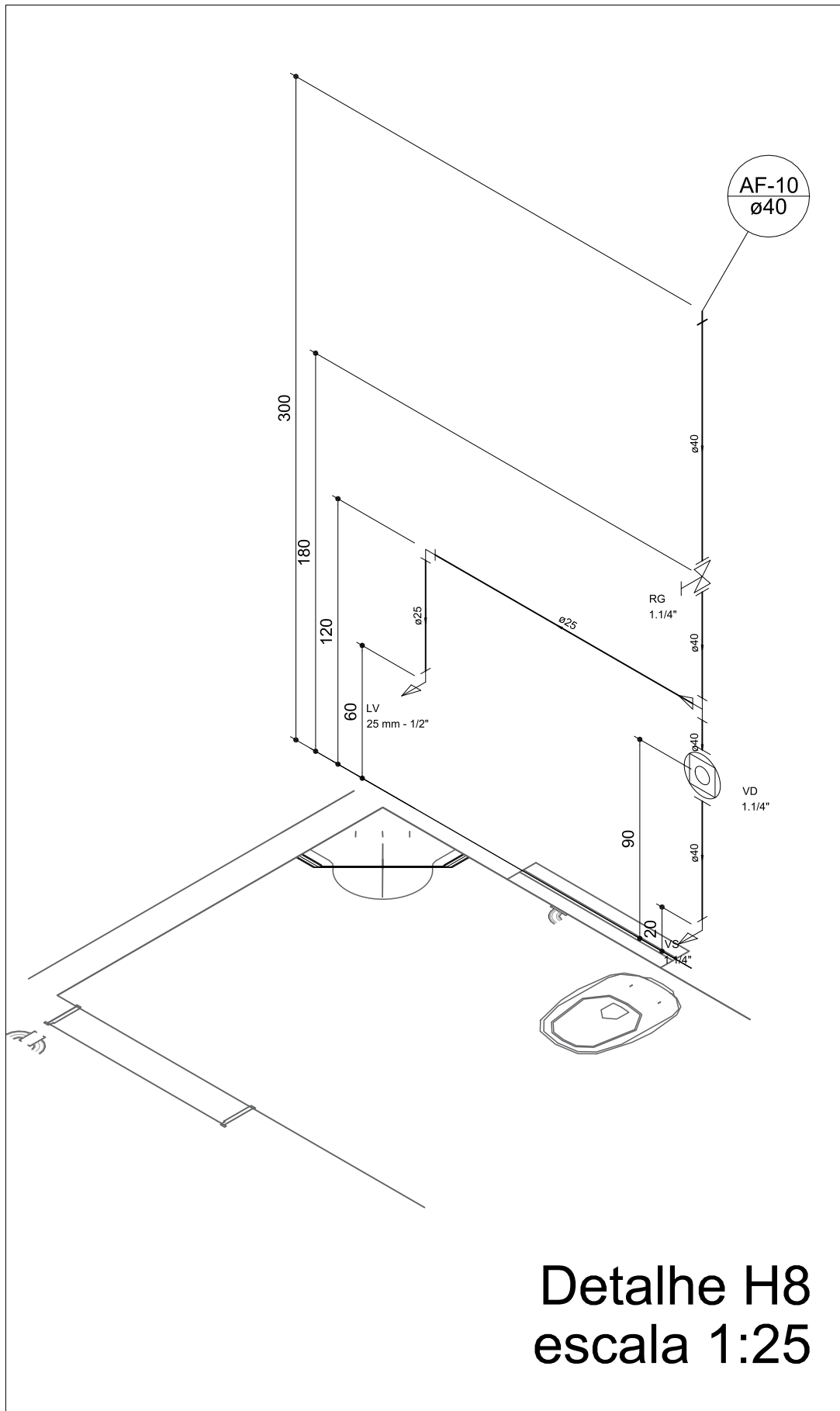
Detalhe H5
escala 1:25



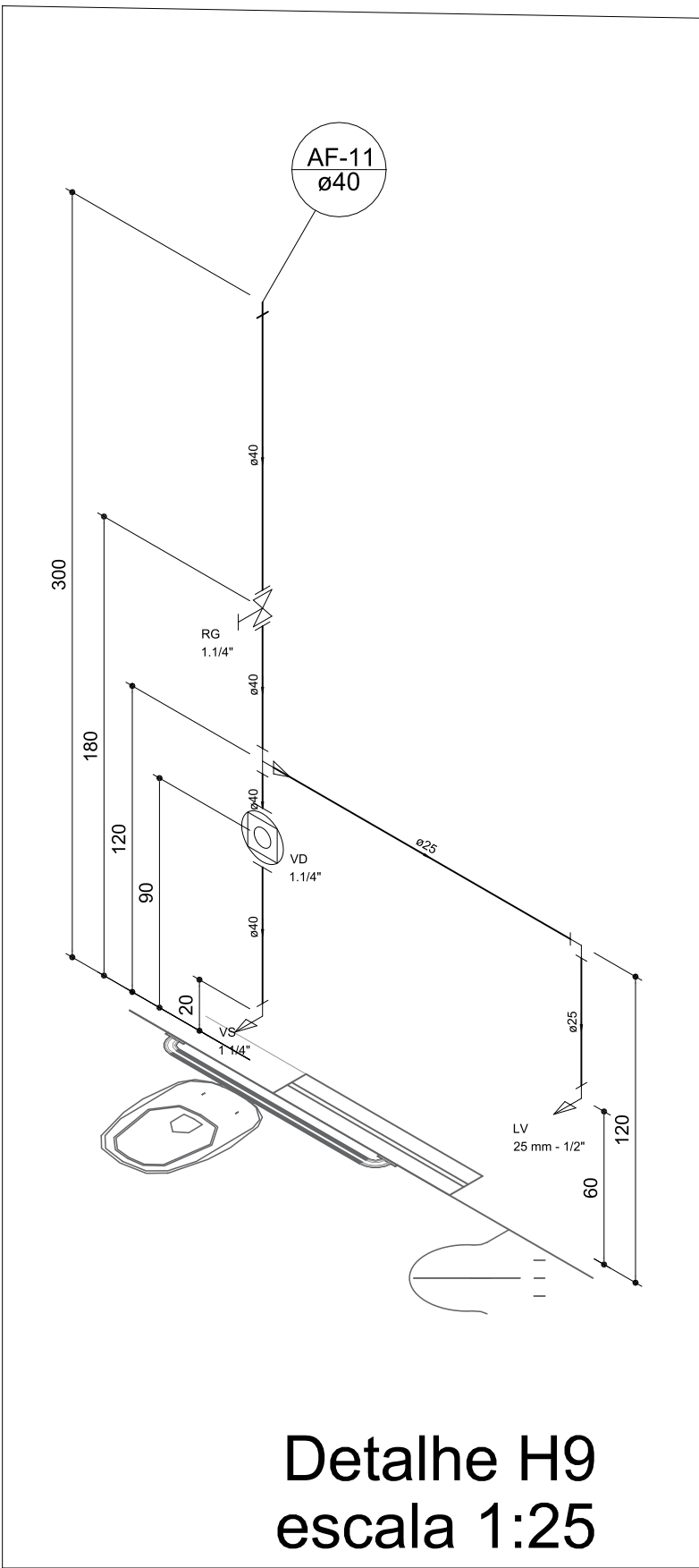
Detalhe H6
escala 1:25



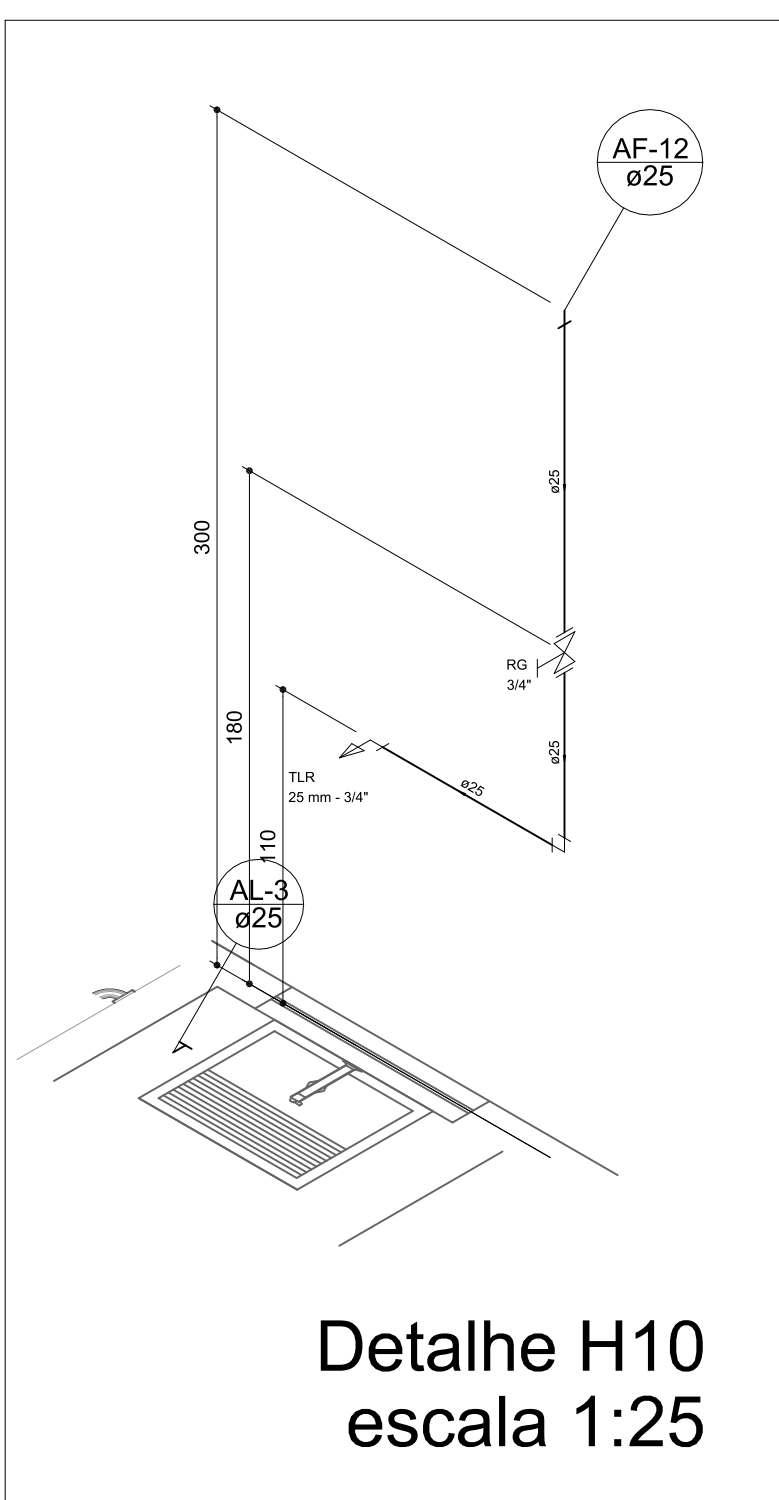
Detalhe H7
escala 1:25



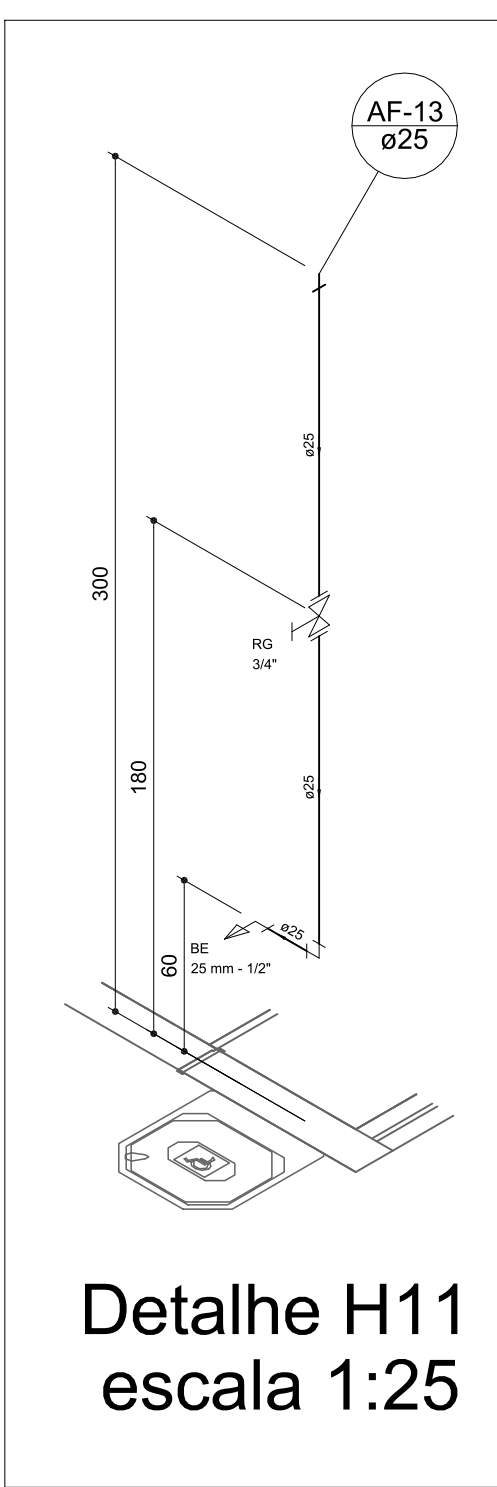
Detalhe H8
escala 1:25



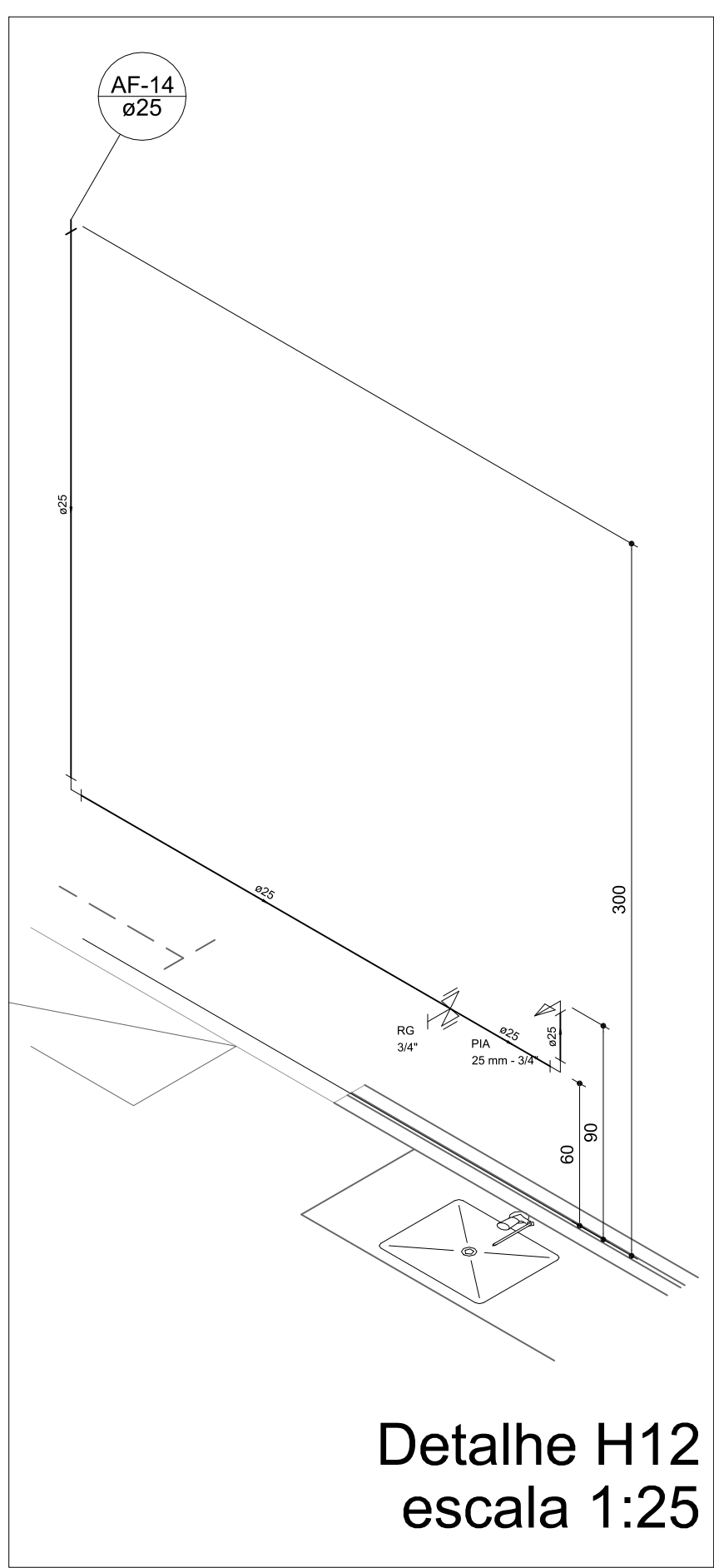
Detalhe H9
escala 1:25



Detalhe H10
escala 1:25



Detalhe H11
escala 1:25



Detalhe H12
escala 1:25

OBSERVAÇÕES IMPORTANTES:	
1) TODOS ELEMENTOS EM CONTATO COM O SOLO DEVEM RECEBER IMPERMEABILIZAÇÃO COM EMULSÃO ASFÁLTICA PARA QUE SE EVITE FUTURAS MANIFESTAÇÕES PATOLÓGICAS.	
2) NO DECORRER DA ELABORAÇÃO DO PROJETO EXECUTIVO TODAS AS DÚVIDAS DEVERÃO SER REPORTADAS À EQUIPE DA WMC ENGENHARIA. DIREITOS AUTORAIS RESERVADOS. LEI FEDERAL 5988 DE 14/12/73. ALTERAÇÕES NO PROJETO SÓ COM CONSENTIMENTO DOS RESPONSÁVEIS.	
3) VERIFICAR PROJETOS DE ARQUITETURA, ESTRUTURAL E HIDROSSANITÁRIA.	
PREFEITURA MUNICIPAL DE QUELUZITO	
SECRETARIA DE SAÚDE	
CENTRO DE SAÚDE DE QUELUZITO	
ENDEREÇO:	
R. PROF. ELOY LACERDA, 141 - CENTRO - QUELUZITO/MG	
COORDENADOR:	
DENEZ OLIVEIRA BEJAR - CREA: 89511/D	
RESPONSÁVEL TÉCNICO PELO PROJETO:	
WESLEY MERVILE SILVA - CREA: 14112772-4	
PROJETO DE AMPLIAÇÃO DO CENTRO DE SAÚDE	
PROJETO HIDROSSANITÁRIO - HIDRÁULICO DETALHES	
HIDROSSANITÁRIO	
02/13	
ARQUIVO:	DATA: 09/24
ESCALA:	INDICADA